



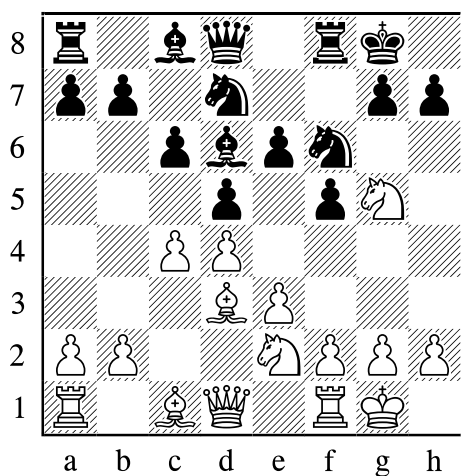
Gluecksberg - Najdorf

Varsavia, 1928 (?)

In questa partita giocherai col Nero, cercando di emulare il grande maestro polacco (che diventerà più tardi argentino) Miguel Najdorf, uno dei più forti giocatori al mondo negli anni '50 e '60.

Il nome esatto dell'avversario di Najdorf non è ancora stato determinato dagli storici degli scacchi. Kasparov, nel quarto volume della serie "I miei grandi predecessori", pagg. 146-147, lo nomina come "Glinsberg" e ricorda che per molti la partita sarebbe stata giocata nel 1930 o nel 1935.

1.d4 f5 2.c4 ♘f6 3.♗c3 e6 4.♘f3 d5
5.e3 c6 6.♙d3 ♙d6 7.0-0 0-0
8.♗e2 ♗bd7 9.♗g5??



Il Bianco ha commesso un grave errore e sarà punito velocemente e pesantemente.

A TE LA MOSSA!

9. ... ♙xh2+

1 punto.

L'alfiere non si può prendere: 10.♗xh2 ♗g4+
11.♗g1 ♗xg5

10. ♗h1 ♗g4

11. f4 ...

11. ♗xe6?? ♗h4 12.g3 ♙xg3+ 13.♗g2 ♗h2+ 14.♗f3
♗de5+ 15.dxe5 ♗xe5#

A TE LA MOSSA!

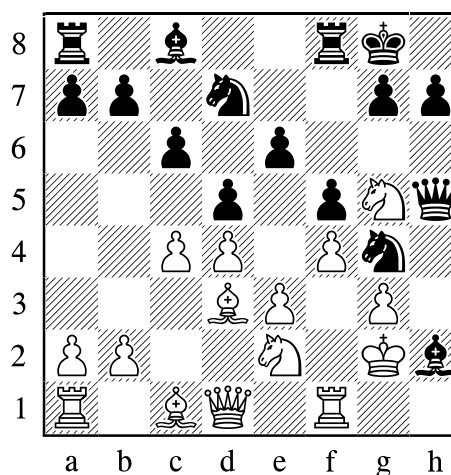
11. ... ♗e8

1 punto.

La Donna partecipa all'attacco via e8-h5.

12. g3 ♗h5

13. ♗g2 ...



A TE LA MOSSA!

13. ... ♙g1 !!

4 punti.

Aggiungere un punto per ognuna delle varianti calcolate:

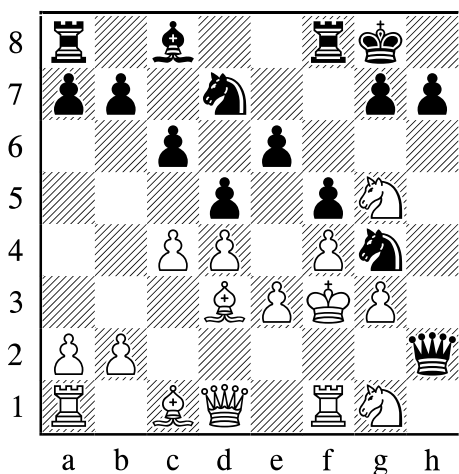
- 14.♗xg1?? ♗h2+ 15.♗f3 ♗f2#;
- 14.♗xg1?? ♗h2#;

Questa mossa è difficile da vedere, perché è una mossa cosiddetta "silenziosa". Non attacca direttamente alcun obiettivo, ma prepara l'entrata in gioco della Donna.

Adesso la mossa migliore sarebbe 14.♗f3 ♙xe3, che però perde un altro pedone e prolungherebbe solamente l'agonia del Bianco.

14. ♘xg1 ♔h2+

15. ♔f3 ...



A TE LA MOSSA!

15. ... e5!

4 punti.

Ancora una volta una spinta di pedone consente di aprire linee per l'attacco.

16. dxe5 ...

A TE LA MOSSA!

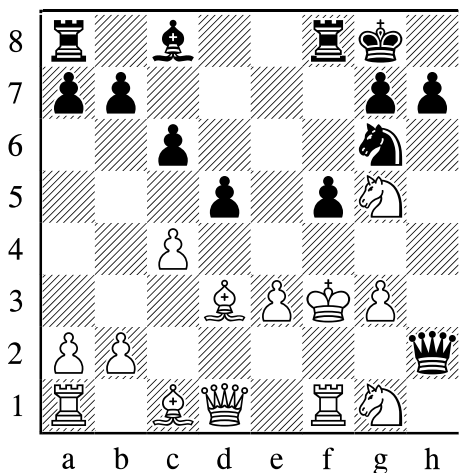
16. ... ♞dx5+

1 punto.

17. fxe5 ♞xe5+

18. ♔f4 ♞g6+

19. ♔f3 ...



A TE LA MOSSA!

19. ... f4!

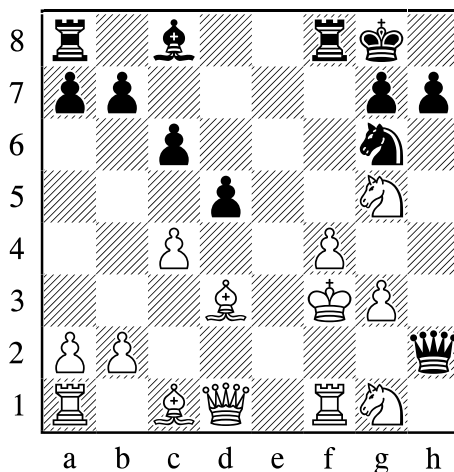
4 punti.

Ancora una spinta di pedone per aprire linee

20. exf4 ...

20. gxf4 ♞e5#;

20. ♞xg6 ♞g4+ 21. ♔xg4 ♜xg3+ 22. ♔h5 hxg6+
23. ♔xg6 ♜f6+ 24. ♔h5 ♜h6#



A TE LA MOSSA!

20. ... ♞g4+

2 punti.

Il Re viene attirato verso una prigione mortale.

21. ♔xg4 ...

Migliore sarebbe stata

21. ♔e3 ♞xd1 22. ♜xd1 ♜xg3+

ma il Bianco avrebbe perso lo stesso rapidamente.

A TE LA MOSSA!

21. ... ♞e5+

1 punto.

22. fxe5 h5#

Tartakower definì questa partita "l'immortale polacca".